

**!!!!!!** **Veškeré úpravy zásobníku provádíte na vlastní odpovědnost. Pokud si zásobník poškodíte nebo zničíte, jen to jen a jen váš problém. Proto pořádně zvažte, zda se do úpravy pustíte.** **!!!!!!**

**Tento postup pomohl v mém případě. Váš situace se může lišit.**

Použité nářadí:

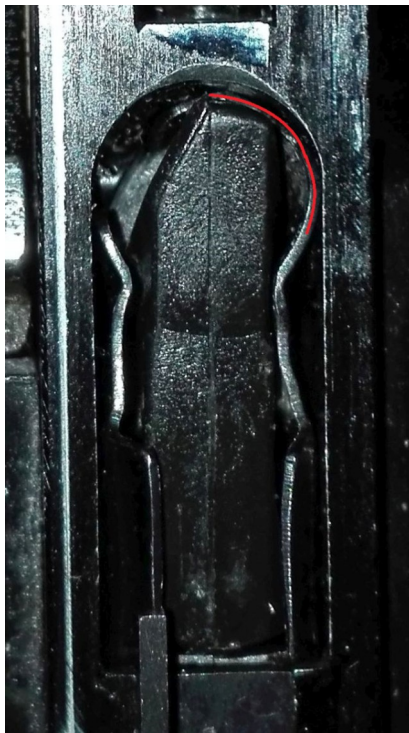


Celý problém, proč podavač nepřizvedne záchyť závěru je ten, že na něj jednoduše nedosáhne.

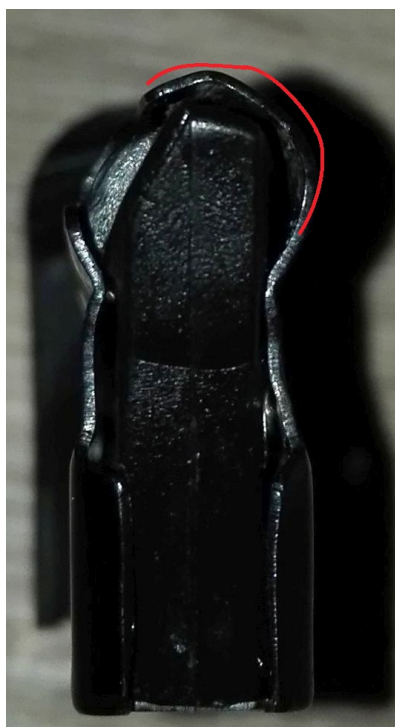


V mém případě to mělo dva důvody:

1. zásobník v šachtě měl velkou vůli a létal v ní, tudíž bylo potřeba vymezit prostor v tomto místě:



Celý zásobník rozeberte pomocí inbusu. Pracovat budeme s pláštěm zásobníku. Pomocí očkových kleští vytvarujeme předeček zásobníku tak, aby hezky kopíroval zásobníkovou šachtu (pro názornost trochu přehnané, stačí lehce přiohnout):



Tím máme vymezený samotný zásobník v šachtě.

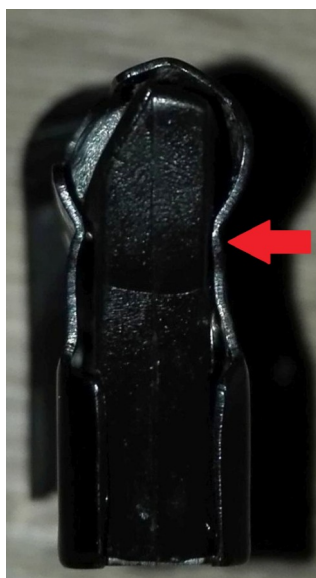
2. Druhý problém byl, že podavač v plášti plaval. Jeho pozici jsem vymezil pomocí podložky, kterou vložíme na opačnou stranu, než je zářez zvedající záchyt. Proto, aby tlačila podavač k záchytu závěru.

Vnější průměr podložky by měl být takový, aby zapadl do prohlubně v podavači (pod plechem je podavač širší, než v drážce). Vnitřní průměr by ideálně měl kopírovat průměr hlavičky šroubu (ne jako u mě, ale jinou podložku jsem doma nenašel, ale i tak funguje a třeba jí časem vyměním). Výška (tloušťka) by měla být taková, aby co nejlépe vyplnila prostor mezi podavačem a pláštěm, a zároveň, aby podavač po celé délce chodil hladce. Pokud by drhl jen v určité části dráhy, dá se maličko pomoci kleštěmi.



Po této úpravě už závěr celkem zůstával zachycený, ale stačilo málo, aby z něj spadl i bez stisknutí záchyty.

Dále jsem ještě vymezil vůli podavače v horní části zásobníků. A to tak, že jsem kleštěmi přimáčkl zásobník v tomto místě:



Po této úpravě záchyť zachytává závěr spolehlivě. I náboje jsou do komory podávány bez problémů.

Ještě jednu věc možná vyzkouším. U originálního podavače je díra na šroubek o něco výš (+-2mm). Podavač se v prázdném zásobníku nedotýká vývodky. U mého zásobníku je šroubek níž a podavač se v podstatě zarazí až o vývodky. Tím pádem (když byl podavač v zásobníku volný) výstupek zvedající záchyť přeskočil až nad horní polohu páky záchyty závěru. Tento problém by měla vyřešit vhodná podložka vložená do drážky nad hlavičku šroubku.



**!!!!** Na závěr znovu opakuji, že tento postup pomohl v mém případě. U vás se situace může lišit. Nenesu žádnou odpovědnost za poškozený, zničený nebo jinak nefunkční, či nespolehlivý zásobník. Úpravu děláte na vlastní riziko. **!!!!**